



NC ATTIC

SAMSUN

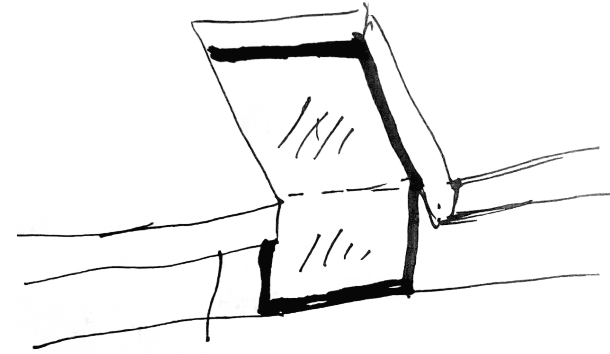
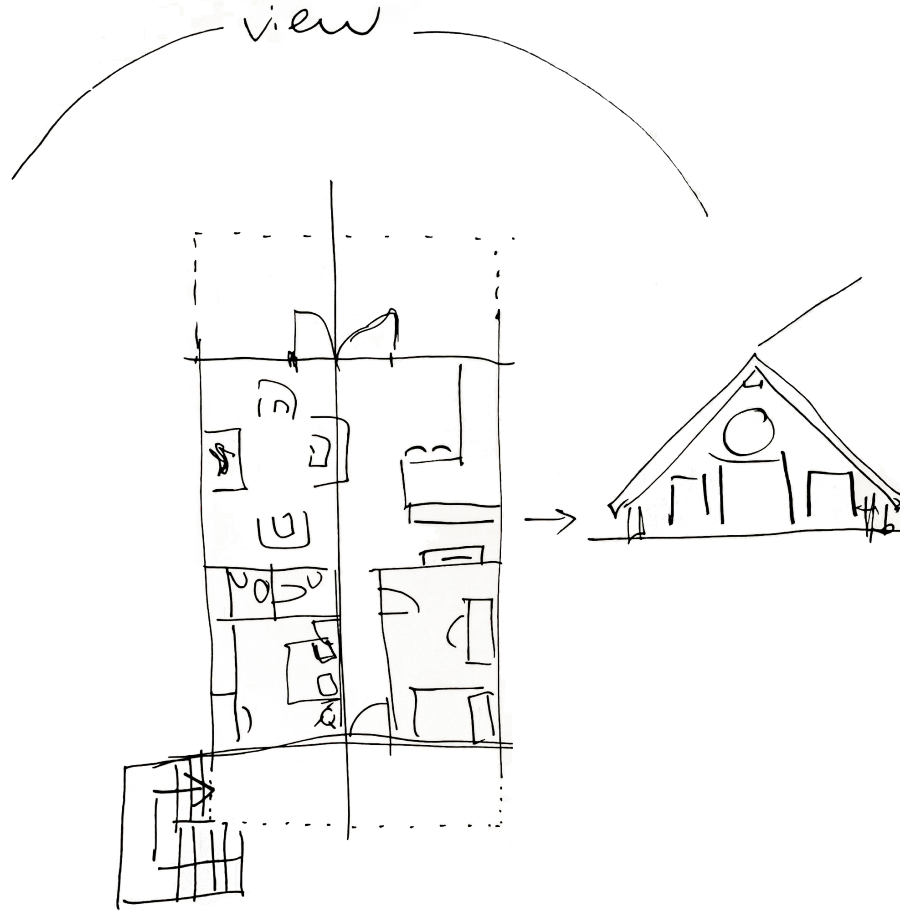


İNDEX

- ESKİZLER
- KAT PLANLARI
- ÇATI PLANI
- KESİTLER
- ÇATI KESİTİ
- AXONOMETRİK

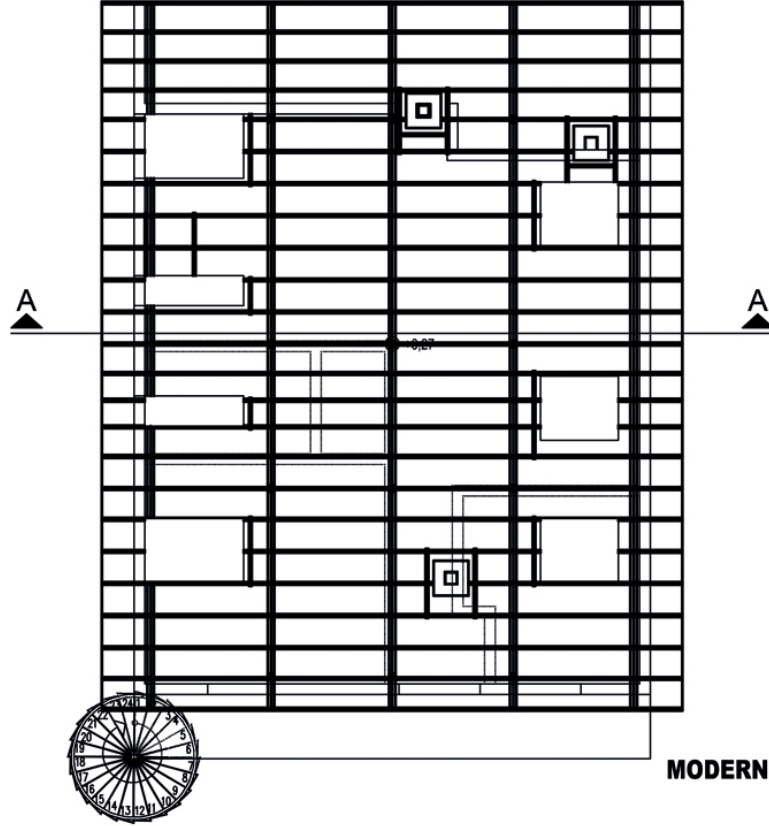
ESKİZLER

ESKİZLER



PLANLAR

ÇATI PLANI



MODERN ÇATI PLAN ÖLÇEK 1/100

REVİZYONLAR VE NOTLAR

REVİZYON NO	REVİZYON İÇERİĞİ
1.	Zemin kat 0.00 kotu olarak kabul edilmiştir.
2.	Bu seçenekte ahşap ana çatı betoncama taşıyıcı sisteminin üzerine oturması planlanmıştır.

NC'
ATTIC SAMSUN
ÇATI KATI

SEMMA ARCHITECTS

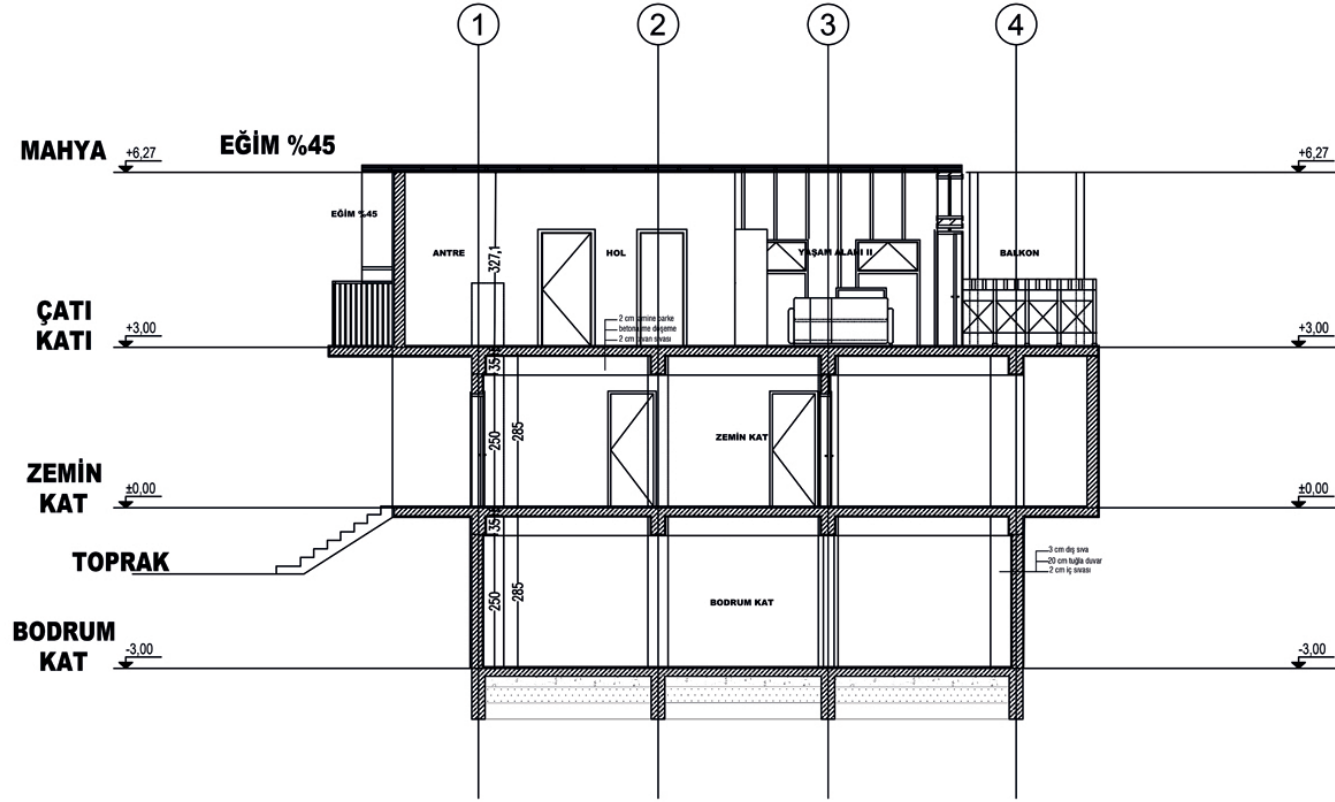
Abdi İpekçi Cad. Bostan Sk.
Louis Vuitton Orjin Apt. Kat: 5
Nişantaşı / İstanbul

Telefon/Fax: 0212 373 96 40



PROJE ADI	NC' ATTIC SAMSUN ÇATI KATI
PROJE KODU	
PAFTA ADI	ÇATI PLAN (MODERN)
PAFTA NO	007
ÖLÇEK	Ö: 1/100
ÇİZEN	ŞAHİKA VURAL
KOORDİNATÖR	SEMANUR MEMİŞ
TARİH	07.01.2023
KONTROL	

KESİTLER



A-A KESİTİ ÖLÇEK 1/100

REVİZYONLAR VE NOTLAR

1. Zemin kat 0.00 kotu olarak kabul edilmiştir.

NC'
ATTIC SAMSUN
ÇATI KATI

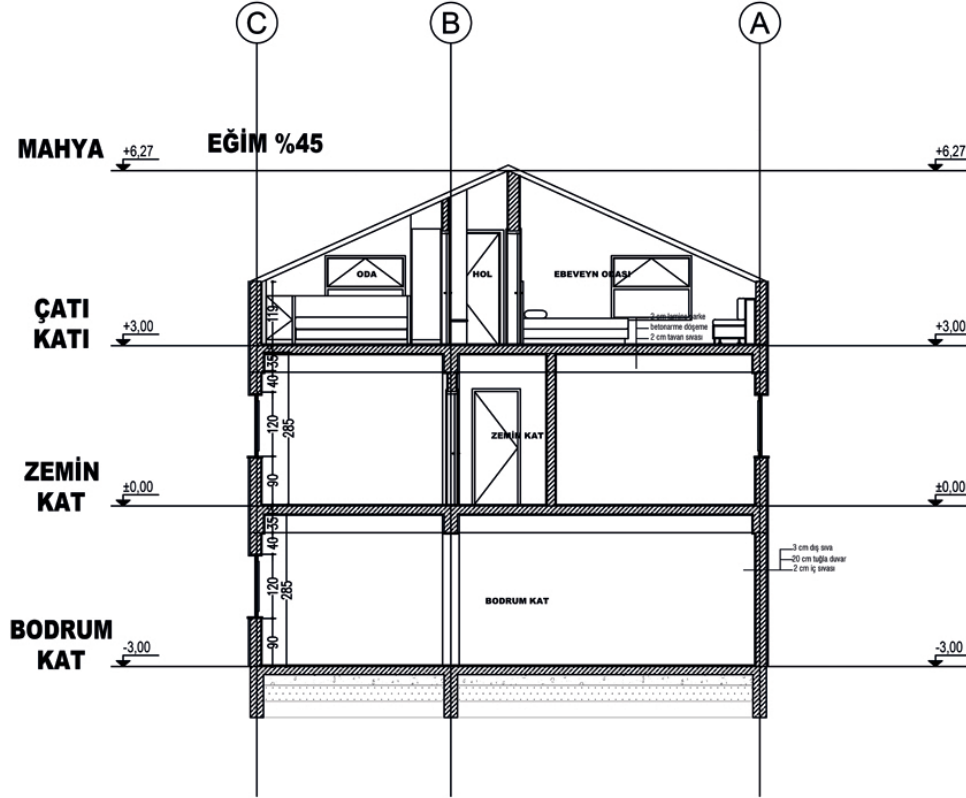
SEMMA ARCHITECTS

Abdi İpekçi Cad. Bostan Sk.
Louis Vuitton Orjin Apt. Kat: 5
Niğantaşı / İstanbul

Telefon/Fax: 0212 373 96 40



PROJE ADI	NC' ATTIC SAMSUN ÇATI KATI
PROJE KODU	
PAFTA ADI	KESİT (İSKANDINAV)
PAFTA NO	003
ÖLÇEK	Ö: 1/100
ÇİZEN	EDA DEĞİRMENCI
KOORDİNATÖR	SEMANUR MEMİŞ
TARİH	07.01.2023
KONTROL	



B-B KESİTİ ÖLÇEK 1/100

REVİZYONLAR VE NOTLAR

1. Zemin kat 0.00 kotu olarak kabul edilmiştir.

NC'
ATTIC SAMSUN
ÇATI KATI

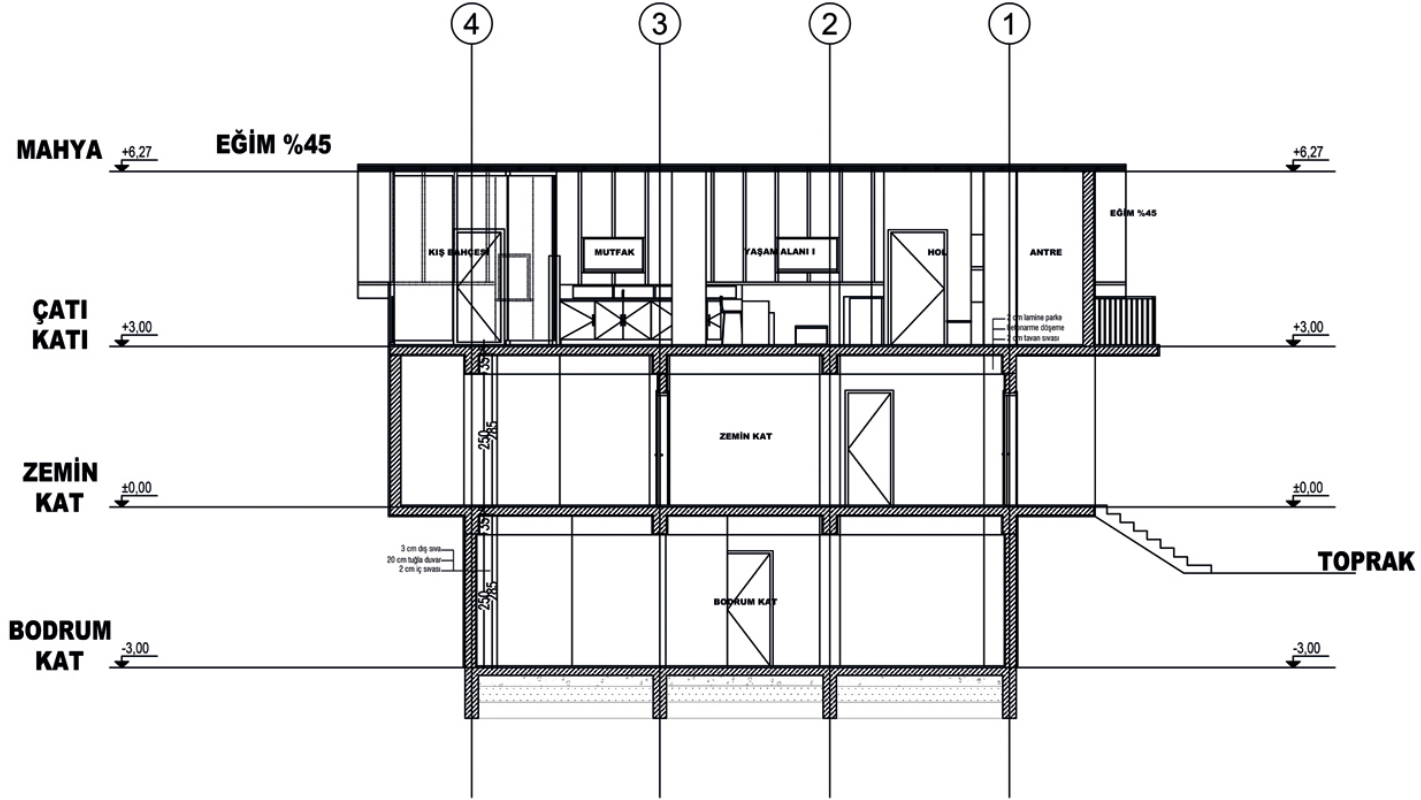
SEMMA ARCHITECTS

Abdi İpekçi Cad. Bostan Sk.
Louis Vuitton Orjin Apt. No: 5
Niğantaşı / İstanbul

Telefon/Fax: 0212 373 96 40



PROJE ADI	NC' ATTIC SAMSUN ÇATI KATI
PROJE KODU	
PAFTA ADI	KESİT (İSKANDINAV)
PAFTA NO	004
ÖLÇEK	Ö: 1/100
ÇİZEN	EDA DEĞİRMENCI
KOORDİNATÖR	SEMANUR MEMİŞ
TARİH	07.01.2023
KONTROL	



A-A KESİTİ ÖLÇEK 1/100

REVİZYONLAR VE NOTLAR

NO	TARİH	İÇERİK
1.		Zemin kat 0.00 kotu olarak kabul edilmiştir.
2.		Bu seçenekte atışıp asma çatı bekleme taşıyıcı sistemi üzerine oturması planlanmıştır.

NC'
ATTIC SAMSUN
ÇATI KATI

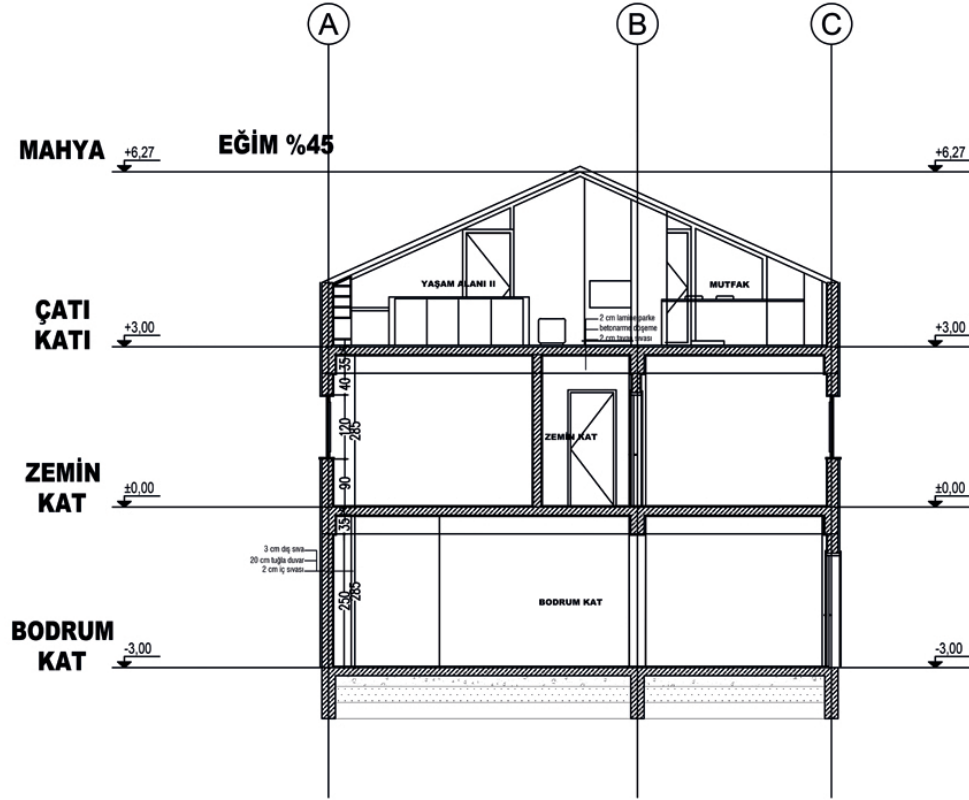
SEMMA ARCHITECTS

Abdi İpekçi Cad. Bostan Sk.
Louis Vuitton Orjin Apt. No: 5
Niğantaşı / İstanbul

Telefon/Fax: 0212 373 96 40



PROJE ADI	NC' ATTIC SAMSUN ÇATI KATI
PROJE KODU	
PAFTA ADI	KESİT (MODERN)
PAFTA NO	005
ÖLÇEK	Ö: 1/100
ÇİZEN	EDA DEĞİRMENCI
KOORDİNATÖR	SEMANUR MEMİŞ
TARİH	07.01.2023
KONTROL	



B-B KESİTİ ÖLÇEK 1/100

REVİZYONLAR VE NOTLAR

NO	TARİH	İŞİ
1.		Zemin kat 0.00 kotu olarak kabul edilmiştir.
2.		Bu seçenekte ahşap ana çatı becieme taşıyıcı sistemin üzerine oturması planlanmıştır.

NC'
ATTIC SAMSUN
ÇATI KATI

SEMMA ARCHITECTS

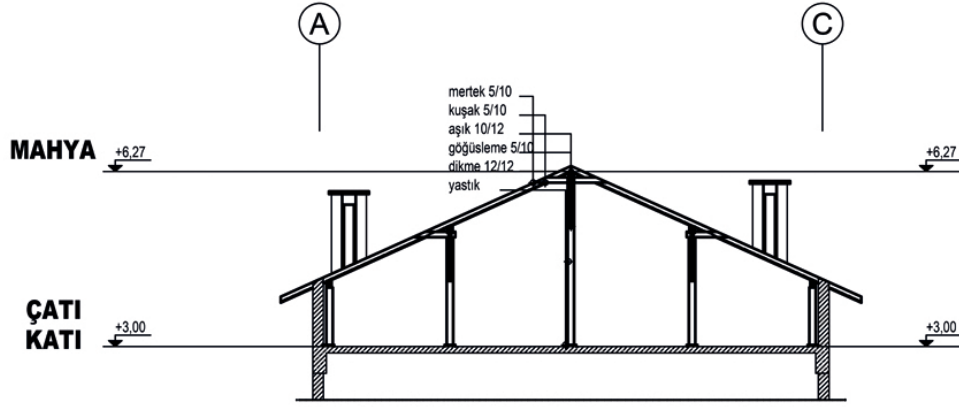
Abdi İpekçi Cad. Bostan Sk.
Louis Vuitton Orjin Apt. No: 4
Niğantaşı / İstanbul

Telefon/Fax: 0212 373 96 40



PROJE ADI	NC' ATTIC SAMSUN ÇATI KATI
PROJE KODU	
PAFTA ADI	KESİT (MODERN)
PAFTA NO	006
ÖLÇEK	Ö: 1/100
ÇİZEN	EDA DEĞİRMENCI
KOORDİNATÖR	SEMANUR MEMİŞ
TARİH	07.01.2023
KONTROL	

ÇATI KESİTİ



A-A KESİT ÖLÇEK 1/100

REVİZYONLAR VE NOTLAR

1.	Zemin kat 0.00 kotu olarak kabul edilmiştir.
2.	Bu seçenekte ahşap ana çatı betonceme taşıyıcı sistemin üzerine oturması planlanmıştır.

NC'
ATTIC SAMSUN
ÇATI KATI

SEMMA ARCHITECTS

Abdi İpekçi Cad. Bostan Sk.
Louis Vuitton Orjin Apt. 5/5
Niğantaşı / İstanbul

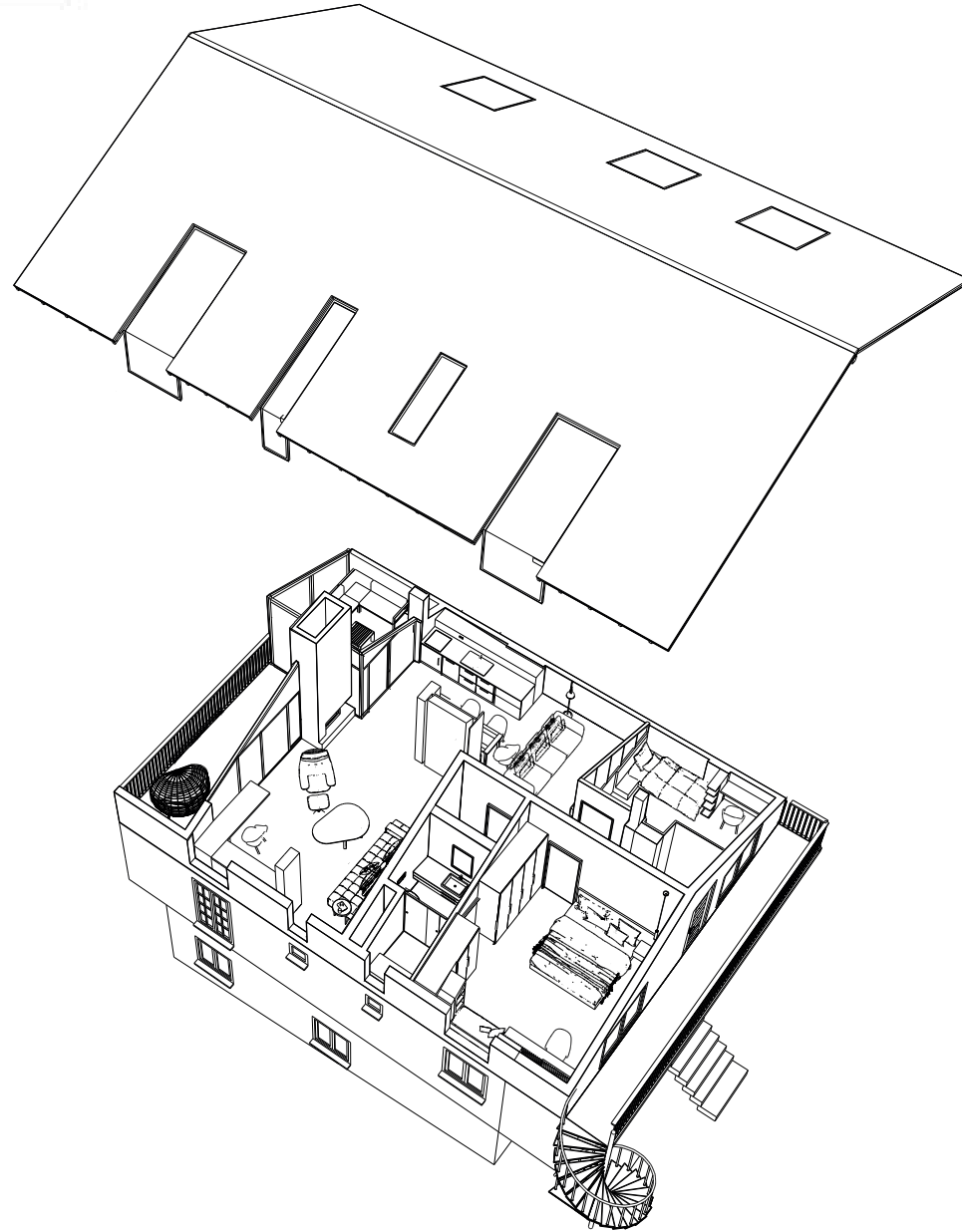
Telefon/Fax: 0212 373 96 40



PROJE ADI	NC' ATTIC SAMSUN ÇATI KATI
PROJE KODU	
PAFTA ADI	ÇATI PLAN (MODERN)
PAFTA NO	008
ÖLÇEK	Ö: 1/100
ÇİZEN	ŞAHİKA VURAL
KOORDİNATÖR	SEMANUR MEMİŞ
TARİH	07.01.2023
KONTROL	

AXONOMETRİK

AXONOMETRİK



GÖRSELLER

GÖRSELLER



GÖRSELLER



GÖRSELLER



GÖRSELLER



GÖRSELLER



GÖRSELLER



GÖRSELLER

